



針生発電所の売電収入は

町長＝売電収入は日本工営（株）、町は固定資産税の収入

問

針生発電所が完成し売電を開始すれば、その収入を町の政策に使い大きな効果が期待できると考えますが。

町長

日本工営（株）からの提案には、同社が発電事業を行ないたいとあり、発電事業の主体が民間資本であり売電収入は同社です。

町は売電収入ではなく、発電施設に課税する固定資産税等の収入を得ることになります。

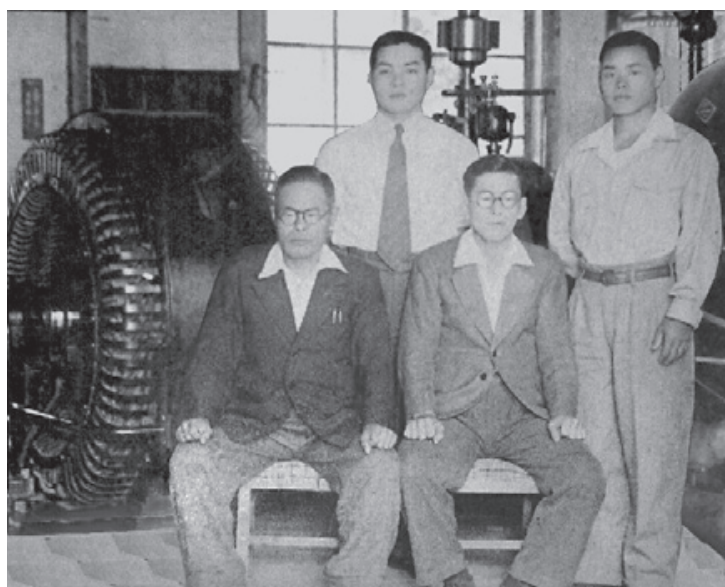
問

固定資産税等の収入だけでは、町のメリットが小さいと思います。

町で売電すべきでは、

町長

民間資本による地域経済への波及効果を期待しています。



針生発電所内の発電機と電力社員（昭和26年）

除雪時にできる雪壁の軽減を

町長＝関係者と連携し、努力

問

除雪車による除雪作業後、玄関前や車庫前の雪壁の軽減を、

ただけるような除雪作業は困難ですが、雪壁が少しでも小さくなるよう関係者に働きかけます。

町長

すべての住民に納得い

御蔵入交流館のソーラーパネルを木製台座で

町長＝設備耐久性、補助事業の性質上難しい

問

御蔵入交流館へ導入される30KWの太陽光発電は、屋根の形状が曲線のため、施設の壁面へ設置する計画と聞きます。垂直の壁面へのパネル設置では発電量は相当低下します。最大発電量を得るための木製台座を製作し、パネルを設置すれば、地場産材の消費拡大にもなると思いますが。

町長

本事業は、災害時の防災拠点への対応が目的で、必要とする発電量は垂直の設置でも確保

その他の質問

・除雪ドーザのリース化による経費削減を